

# WS4-PS5

EN FR IT ES DE NL

Metal enclosure with power supply

## INSTALLER MANUAL

### Specifications/ Spécifications/ Specifiche/ Especificaciones/ Technische Daten/ Specificaties

Input voltage : 100-240V AC; 50Hz/60Hz;  
Output Voltage : 15 VDC;  
Output Current : Maximum 5A  
IP Factor : IP30

Tension d'alimentation: 100-240VCA; 50Hz/60Hz;  
Tension de sortie : 15 VCC;  
Courant : 5A max  
IP Factor : IP30

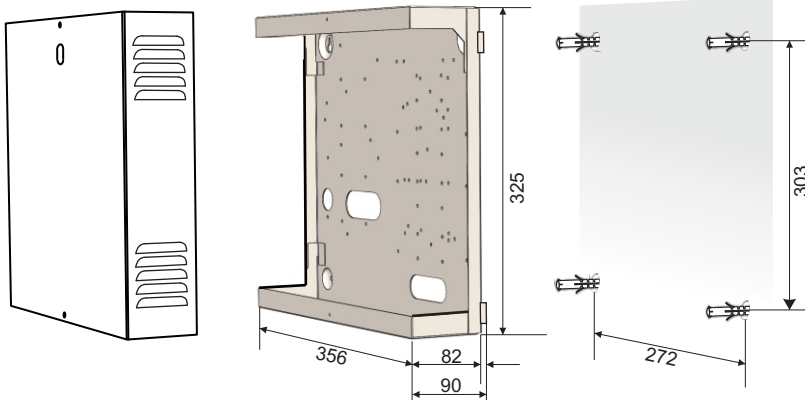
Ingresso alimentazione: 100-240 VCA; 50Hz/60Hz;  
Tensione di Uscita : 15 VCC;  
Corrente di Uscita : massima 5A  
IP Factor : IP30

Tensión de entrada : 100-240 VCA; 50Hz/60Hz;  
Tensión de salida : 15 VCC;  
Corriente de salida : Máximo 5 A  
IP Factor : IP30

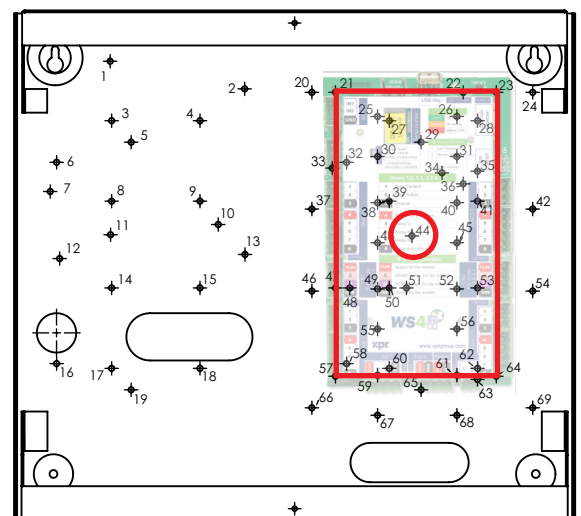
Eingangsspannung : 100-240V AC; 50Hz/60Hz;  
Ausgangsspannung : 15 VDC,  
Ausgangsstrom : Max. 5A  
IP Factor : IP30

Spanning primair (Net): 100-240V AC; 50Hz/60Hz;  
Spanning secundair : 15 VDC  
Stroom secundair : Maximaal 5 Amp  
IP Factor : IP30

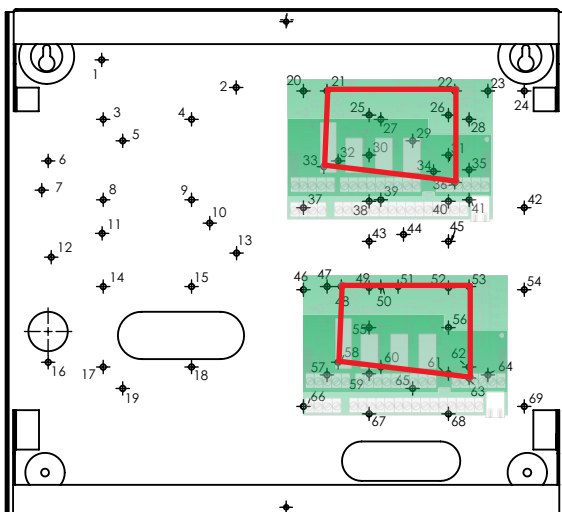
### Mounting/ Montage/ Montaggio/ Montaje/ Montage/ Montage



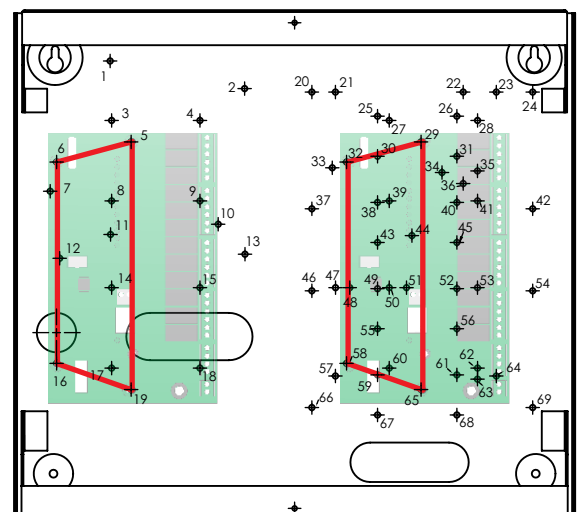
1 x **WS4-4D-E** 21,23,44,57,64

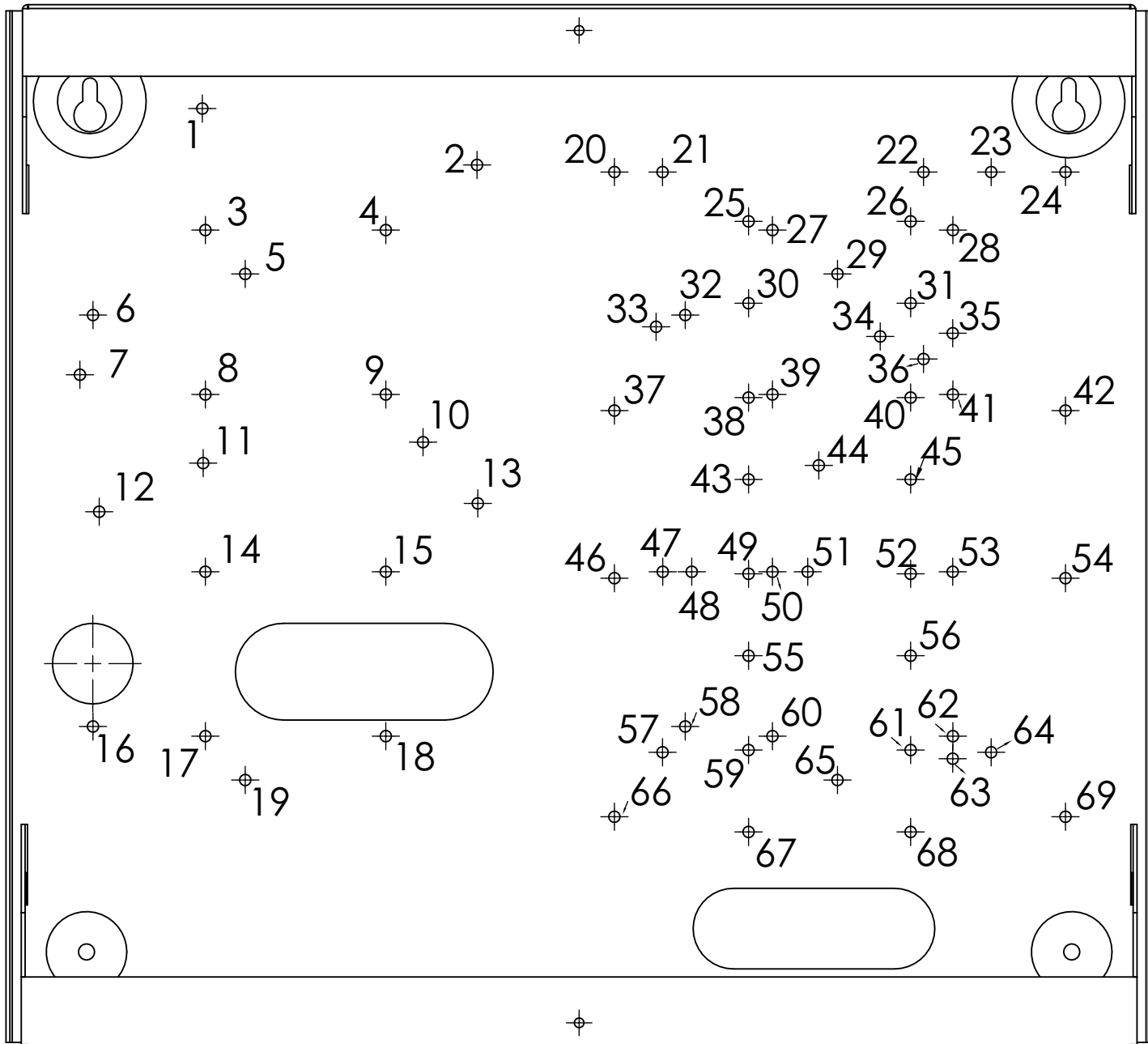


2 x **WS4-1D/2D-E** 21,22,33,36  
48,53,58,63

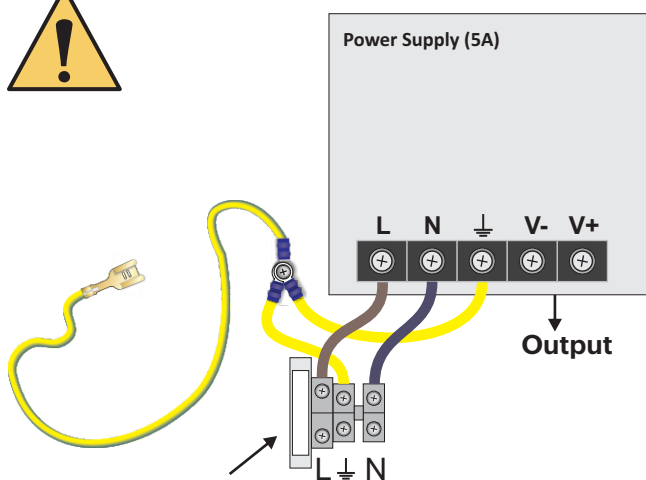


2 x **WS4-RB-12-E** 5,6,16,19  
29,32,58,65





## Earthling/ Mise à la terre/ Messa a terra/ Conexión a tierra/ Erdung/ Aarding



mains fuse (6.3A)  
fusible secteur (6.3A)  
fusibile di rete (6.3A)  
fusible de la red (6.3A)  
Hauptsicherung (6.3A)  
hoofdzekering (6.3A)

### Caution/Attention/Attenzione/¡Precaución/Vorsicht/Let op!

Connect the front metal cover with the wire provided.  
Bring the earth wire on the mains input terminal.

Raccorder le couvercle en métal de devant à l'aide du câble fourni.  
Relier le câble de mise à la terre à la borne d'entrée du secteur.

Collegare il coperchio metallico anteriore con il cavo in dotazione.  
Portare il filo di terra sul terminale di ingresso rete.

Conecte la cubierta metálica delantera con el cable incluido.  
Lleve el cable de tierra al terminal de entrada de la red eléctrica.

Verbinden Sie die Frontabdeckung mit dem mitgelieferten Kabel.  
Schließen Sie das Erdungskabel an der Stromeingangsklemme an.  
Verbind de voorste metalen afdekplaat met de bijgeleverde draad.  
Bevestig de aardingsdraad op de netingangsansluiting.