

Détection extérieure avec levée de doute vidéo,  
jour et nuit.



L'alliance du détecteur d'intrusion VX  
Infinity et du module VXI-CMOD,  
caméra HD à 180° offre une solution  
de sécurité extérieure très fiable avec  
levée de doute vidéo en temps réel.



# Une solution complète de levée de doute vidéo qui peut être utilisée de manière autonome ou avec un système de sécurité.



## OPTEX Vision

Application smartphone dédiée au VXI-CMOD avec fonction Warping disponible dans l'App Store et Google Play



Lorsqu'une personne ou un véhicule est détecté, une notification est envoyée instantanément au téléphone portable du propriétaire ou du gardien pour accéder au Live et aux enregistrements.

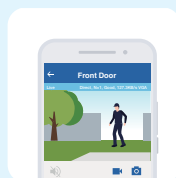
### Détecter ▶

Signal d'alarme enregistrement vidéo



### Vérifier ▶

Accès au VXI-CMOD pour vérification en temps réel.



### Alerter ▶

Reporte l'activité criminelle



## Système flexible de sécurité



Je n'ai pas de système d'alarme, mais j'aimerais être averti via mon téléphone si quelqu'un entre dans mon jardin.

La solution VXI+VXI-CMOD ne nécessite pas de centrale d'alarme, seulement un routeur WIFI et une connexion Internet. Vous pouvez la gérer via l'application et partager les vidéos enregistrées.

## Gardez un oeil sur votre maison

Je voudrais vérifier que ma livraison est arrivée ou que les membres de ma famille sont rentrés.



Où que vous soyez, vous pouvez facilement garder un oeil sur vos locaux en recevant des notifications instantanées sur votre smartphone ou votre tablette.

## Vérifier sans prendre aucun risque



Je veux vérifier rapidement ce qui a déclenché l'alarme pour prendre les mesures appropriées.

Grâce à l'application, vous serez immédiatement informé d'une alarme. Vous pouvez regarder la vidéo enregistrée et accéder en direct à la vidéo et à l'audio. Tout ça grâce à votre téléphone.

## Accéder aux vidéos Live

J'ai un système de sécurité existant, puis-je y connecter le VXI-CMOD ?

Avec le protocole RTSP (Real Time Streaming Protocol), le VXI-CMOD peut transmettre la vidéo live sur l'application de votre système de sécurité existant, qu'il s'agisse d'une centrale d'alarme ou d'un NVR.



## Détecteur extérieur intelligent discriminant les principales causes de fausses alarmes

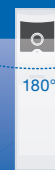


Non affecté par les variations lumineuses, les changements climatiques, les ombres et les petits animaux, le VXI est un capteur très fiable auquel font confiance des centaines de milliers de clients.

## Angle de vue à 180° et une vision nocturne avec lumière IR de qualité

Le VXI-CMOD détecte les intrus.

Beaucoup de caméras ont un champ de vision réduit.



## Micro intégré

(Seulement disponible avec OPTEX Vision App)

XXXXXX  
XXXXXX

XXXXXX  
XXXXXX

## Le détecteur déclenche l'enregistrement avec 2 sec. de pré-enregistrement.

(Seulement disponible avec OPTEX Vision App)

Enregistrement

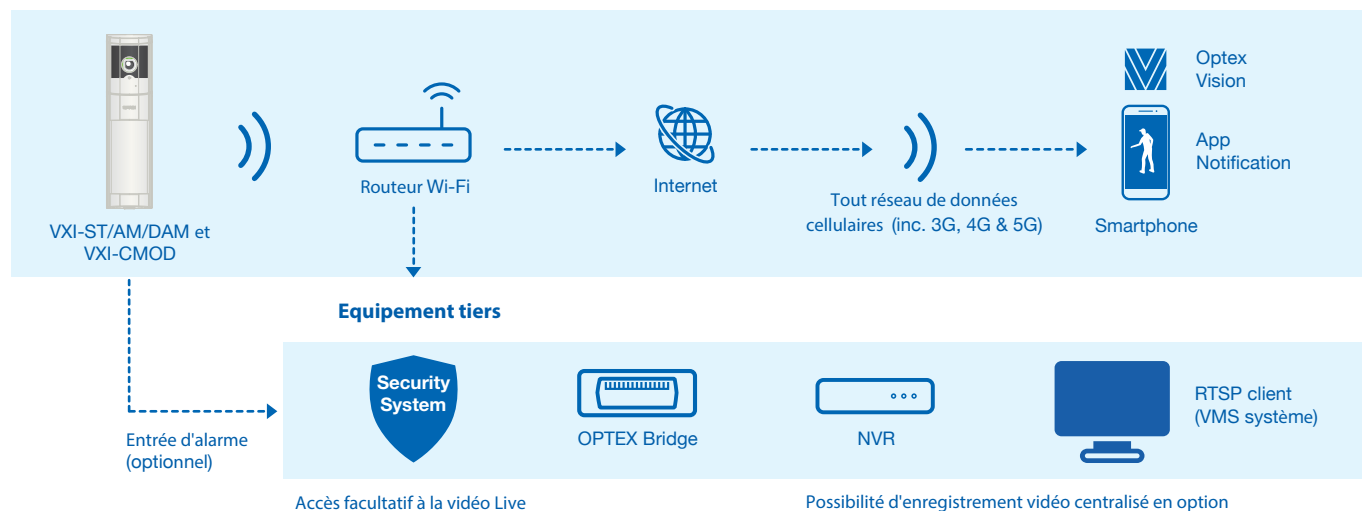
Vérification

Pre 2 sec.

Alarme

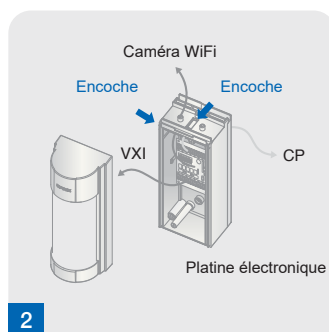
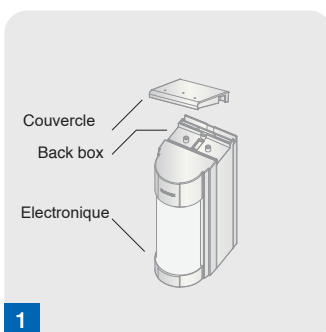
Post 28 sec.

## Schéma du système

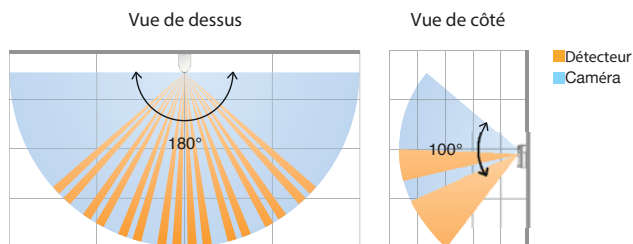


## Assemblage facile

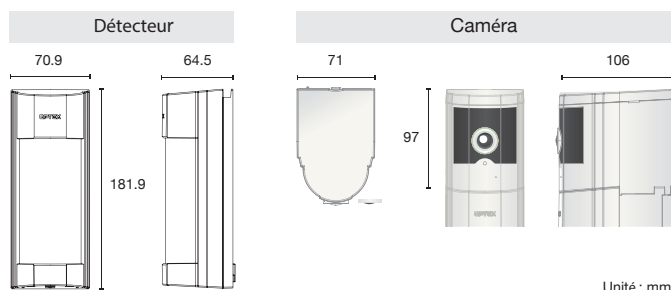
### Détecteurs VXI filaires



## Zone de détection et vue de la caméra



## Dimensions



## Spécifications VXI-ST, VXI-AM et VXI-DAM

Modèle	VXI-ST	VXI-AM	VXI-DAM
Méthode de détection	Infrarouge passif		IR passif & hyperfréquences
Couverture PIR	12 m, 90° / 16 zones		
Limite de distance PIR	12 - 2.5 m (5 niveaux)		
Vitesse de détection	0.3 - 1.5 m/s		
Sensibilité	2.0°C à 0.6 m/s		
Alimentation	9.5 - 18 V DC		
Consommation	20 mA (max) à 12 V DC	24 mA (max) à 12 V DC	35 mA (max) à 12 V DC
Période d'alarme	2.0 ± 1 sec.		
Période de chauffe	Approx. 60 sec. (LED clignotant)		
Sortie d'alarme	N.C. / N.O. Sélectionnable 28 V DC 0.1 A (max)		
Sortie problèmes	N.C. 28 V DC 0.1 A (max)		
Sortie autoprotection	N.C. 28 V DC 0.1 A (max) ouvert quand le couvercle est retiré.		
Indicateur LED	Rouge : échauffement, alarme, détection masquage (VXI-AM seulement)		Rouge : échauffement, alarme, détection masquage Jaune : échauffement, HF détection.
Interférences RF	Pas d'alarme 10 V/m		
Température fonctionnement	-30 à +60°C		-20 à +45°C
Taux d'humidité	95% max.		
Indice de protection	IP55		
Montage	Mur, Poteau (extérieur, intérieur)		
Hauteur de pose	0.8 - 1.2 m		
Poids	500 g		600 g
Accessoires	Vis (4x20 mm) x2, Eponges x3, Joints de masquage x3		



**Manuel multilingue pour plus de détails sur l'installation**

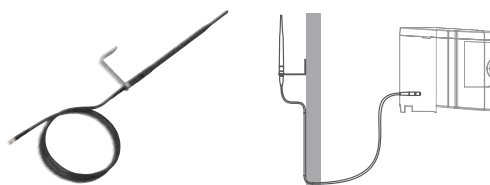
[navi.optex.net/manual/50262](http://navi.optex.net/manual/50262)

## Regardez la vidéo



## Options

Antenne externe et câble de 1m (CMOD-ANT)



## Spécifications du module caméra VXI-CMOD

Modèle	VXI-CMOD
Connexion sans fil	IEEE 802.11 b/g/n
Cryptage de données	AES 128-bit cryptage de données via protocole propriétaire P2P
Sécurité	WEP/ WPA/ WPA2 (TKIP, 128-bit AES)
Nombre de visualisations	OPTEX Vision App: Max.3 *La performance peut être réduite si plusieurs connexions simultanées
Capteur image	2MP (Full HD)
Résolution image	1,080 P/ 720 P/ VGA (Sélectionnable par APP)
Angle de vue	H: 180° V: 100°
Luminosité minimale	0 lux (avec éclairage IR)
Vision nocturne	IR LED haut et bas avec commutateur IR-Cut
Compression image	H.264 High profile
Résolution image	Full HD
Fréquence d'image	OPTEX Vision App: 15 FPS, RTSP: 10 FPS
Adresse IP	DHCP ou IP fixe
Authentification RTSP	Authentification condensée ou désactivée
Temps d'enregistrement	OPTEX Vision App: 30 sec. (inc. 2 s enregistrement pré-alarme) RTSP: dépend du système tiers utilisé.
Mémoire de stockage	Carte microSD (32 GB max.) Non inclus/seulement format FAT 32 compatible avec OPTEX Vision App.
Alimentation	9.5 à 24 V DC
Consommation	IR low mode: 400 mA max. / IR high mode: 1.0 A max.
Temps d'allumage	2 min.
Indicateur LED	1 LED (rouge et bleu)
Microphone	inclus (audio disponible uniquement avec OPTEX Vision App)
Mode sélecteur	Haut/bas
Interne/externe sélecteur d'antenne	Interne/ Externe sélectionnable. Antenne externe (CMOD-ANT) est en option
Utilisation	Extérieur/Intérieur
Température fonctionnement Taux	-10°C à +50°C
d'humidité	90% max. (Non condensé) TBE
Indice de protection	IP 55
Poids	280 g

- Le service Web peut être réinitialisé sans préavis.
- Les spécifications et les designs peuvent être modifiés sans préavis.
- Le streaming RTSP n'inclut pas les données sonores.



### OPTEX EMEA HEADQUARTERS

**OPTEX (EUROPE) LIMITED**  
Unit 13, Cordwallis Park,  
Clivemont Road, Maidenhead,  
Berkshire, SL6 7BU, United Kingdom  
Tel: +44 (0) 1628 631 000  
Email: [marketing@optex-europe.com](mailto:marketing@optex-europe.com)  
[www.optex-europe.com](http://www.optex-europe.com)

### OPTEX LOCAL OFFICES IN EMEA

**Optex Security Sp. z o.o.**  
(Eastern Europe / CIS countries)  
Tel: +48 (22) 598 06 60  
Email: [optex@optex.com.pl](mailto:optex@optex.com.pl)

**Optex Security SAS**  
(France, North Africa)  
Tel: +33 (0) 4 37 55 50 50  
Email: [contact@optex-security.com](mailto:contact@optex-security.com)

**OPTEX/Fiber Sensys, Dubai Branch**  
(Middle East)  
Tel: +971 (0) 4501 53 94  
Email: [contact@optex-fsi.com](mailto:contact@optex-fsi.com)

**OPTEX TECHNOLOGIES B.V.**  
(Benelux)  
Tel: +31 70 4194100  
Email: [info@optex.eu](mailto:info@optex.eu)