



CDVI

Security to Access

PBO400RN40
PBO800RN60
BO800RN
BO1200RN

***Architectural handle with
built-in maglocks***

NF S 61-937



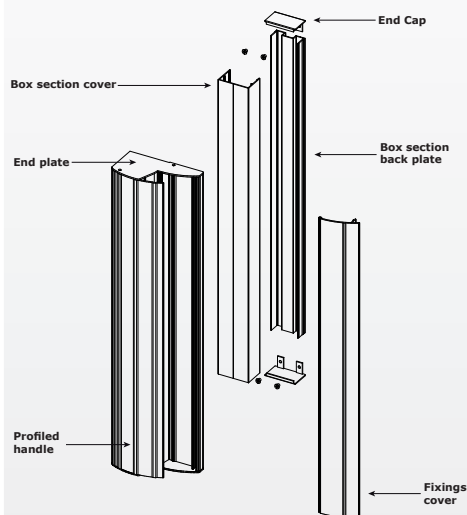
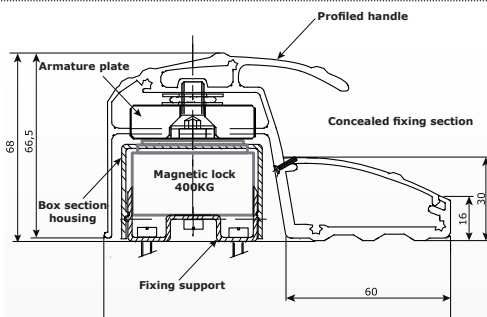
RoHS

EN

SE

1] PRODUCTS OVERVIEW

- **Pre-assembled.**
- **Fast installation.**
- **Covers previous installation fixing holes.**
- **Magnets supplied with terminal blocks.**
- **Pre-drilled sections (adjustable).**
- **Ergonomic design.**
- **SAA finish (Satin anodised Aluminium).**
- **Suitable for metal, wood, glass and aluminium doors.**
- **Ideal for retrofit applications.**
- **Groove at back of the magnet housing for cable management.**
- **Magnet housing supplied with cover.**
- **Options:**
 - Aluminium cable tray (ALMA).
 - Installation on glass door (UBK25).
 - RAL colour.
 - Cut to size (only BOx00RN)
- Holding force: 400kg per magnet
- Dimensions (L x W x D):
 - PBO400RN40 = 400 x 126 x 68
 - PBO800RN60 = 600 x 126 x 68
 - BO800RN = 2500 x 126 x 68
 - BO1200RN = 2500 x 126 x 68
- Magnet housing for frame mount.
- Armature housing with end caps for door mount.
- Input voltage: 12/24/48Vdc.
- Consumption:
 - 12Vdc = 550mA (per magnet),
 - 24Vdc = 275mA (per magnet),
 - 48Vdc = 275mA (for both magnets).



-20°C to +70°C

Recommended Power supplies



ARD24



BS602

**PATENTED
BREVETÉ**

Versions

	PBO400RN40	PBO800RN60	BO800RN	BO1200RN
Number of 400kg magnets	1	2	2	3
Lock section with cover	1	1	1	1
Architectural handle with fixing cover	1	1	1	1
End caps for handle	2	2	2	2
End caps for lock section	2	2	2	2
RAL colour (option)	-	-	■	■
Cut to size	-	-	■	■

2] INFORMATION & RECOMMENDATIONS

Information

The electromagnets are pre-fitted within the lock section. The armature plates are pre-fitted within the architectural handle. Both sections are supplied with end caps.

Power Considerations

The handle is designed to house electromagnets with a holding force of 400kg each. These units can be supplied by either 12Vdc or 24Vdc depending upon your preferred choice (48v supplied on special request). The current required depends on the amount of electromagnetic locks, and the voltage chosen – please see Technical Specification, and ensure you have allocated sufficient power.

General Advice








The 2 parts of the architectural housing are designed to be surface mounted on the door and frame, where they should be parallel when the door is closed. If there is a rebate, then it will be necessary to pack out the lower part.

You can also use the PRP800 (Reinforcement section) or ALMA (Aluminium Cable tray) to reinforce the housing mounting.

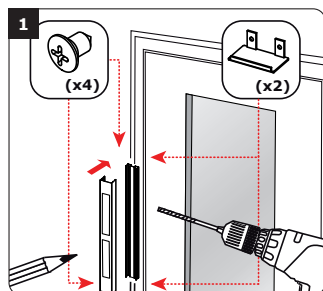
Wiring

Plan your cable routes before commencing installation. We recommend a maximum distance of 10m from the power supply to the electromagnetic locks (to prevent volt drop). If the distance is greater, then make sure you have increased the cross section of the cable to compensate.

3] PACKAGE CONTENTS

							
	Profiled handle with end caps	Profiled handle fixings cover	Box section back-plate	Box section cover	End caps	screws kit	Manual
PBO400RN40	1	1	1	1	2	1	1
PBO800RN60	1	1	1	1	2	1	1
BO800RN	1	1	1	1	2	1	1
BO1200RN	1	1	1	1	2	1	1

4] ASSEMBLY



- Position the box section backplate, complete with pre-fitted electro-magnetic locks, on to the door frame (or fixed door leaf if installing onto double doors).

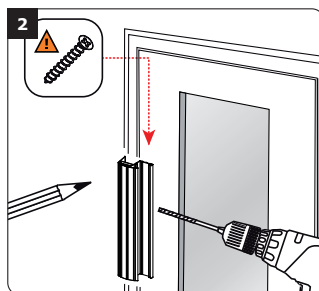
- Ensure the positioning will allow for the architectural handle to close securely over the section.

- Once you are satisfied with the position, mark the vertical and horizontal holes, then drill as required.

- Take note of the cable entry holes and feed the cables through.

- Fix the section into place, then wire the electromagnetic locks in accordance with the wiring schematic.

- Fit the box section cover into place, fit the end caps and secure with the screws provided.

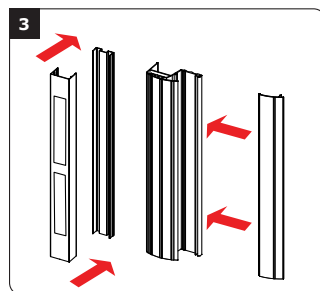


- With the door closed, position the architectural handle onto the edge of the opening leaf of the door, ensuring the handle covers the box-section.

- Mark the vertical and horizontal holes, drill as required, then temporarily fix the handle leaving a small gap around the box section.

- Check the alignment of the magnets in the box section with the armatures in the handle.

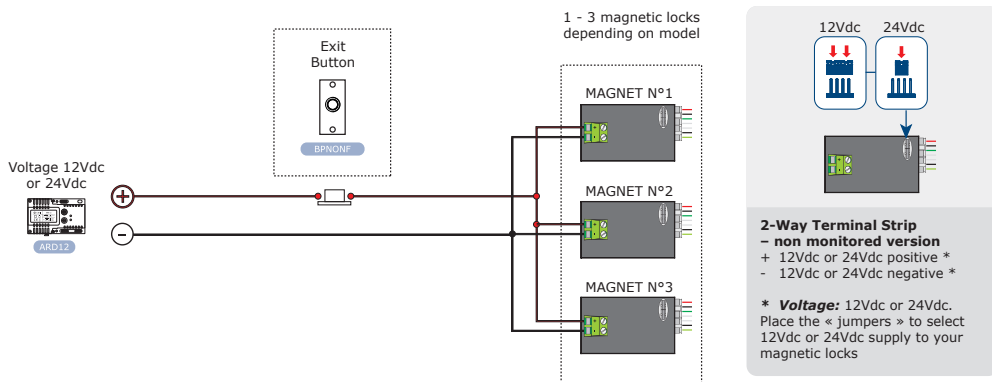
- Adjust if necessary, then once satisfied, secure the handle by completing the fixings.



- To finalise the assembly, tighten all fixings, and protect the handle fixing section by fitting the cover and end caps.

5] WIRING

Example N°1: Exit button only (TPV timer optional)

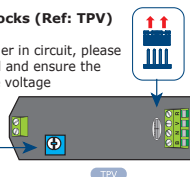


OPTIONS

Time relay for magnetic locks (Ref: TPV)

Important: When using a timer in circuit, please make note of the voltage used and ensure the timer can operate at the same voltage (example shows TPV)

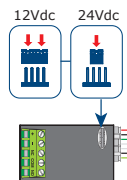
Adjustable timer
(0 to 20 seconds)



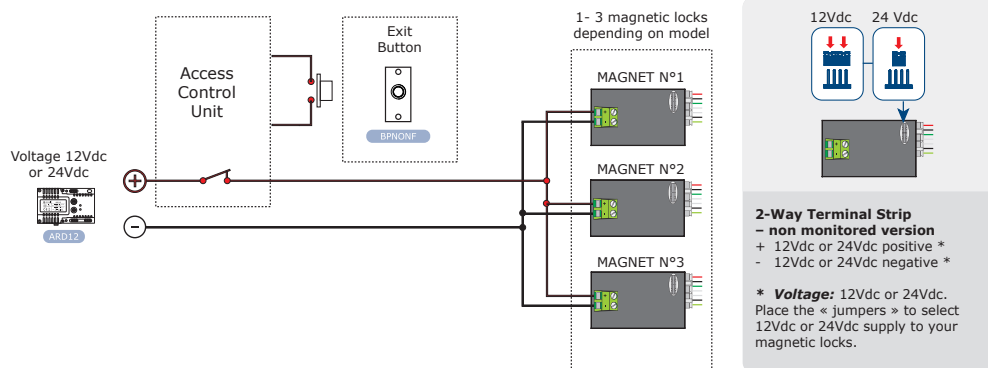
5-Way Terminal Strip – monitored version

+ 12Vdc or 24Vdc positive *
- 12Vdc or 24Vdc negative *
NC Contact «Normally Closed»
COM Common
NO Contact «Normally Open»

* **Voltage:** 12Vdc or 24Vdc.
Place the « jumpers » to select 12Vdc or 24Vdc supply to your magnetic locks.



Example N°2: Access Control + Exit Button

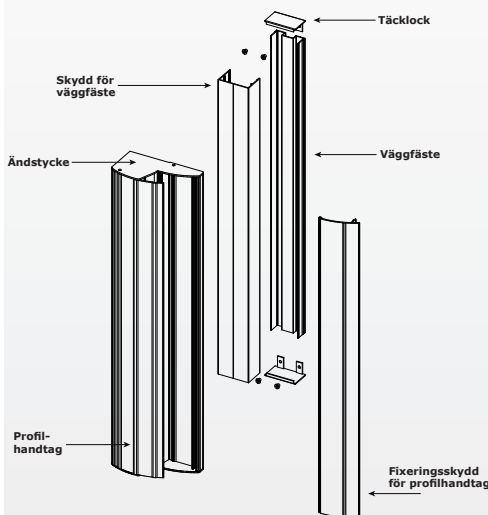
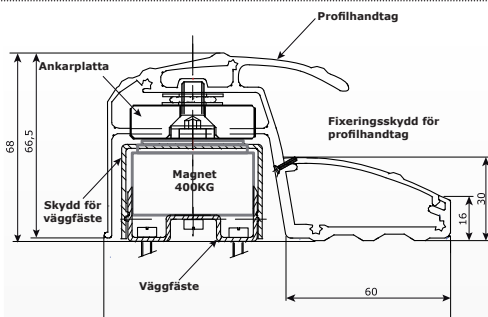


1] PRODUKTSPECIFIKATION

- **Förmonterad.**
- **Enkel installation.**
- **Täcker tidigare installationer.**
- **Elektromagneter med kopplingsplintar.**
- **Förborrade monteringshål (justerbara).**
- **Ergonomisk design.**
- **Silveranodiserad aluminium med satängyta.**
- **Passar t.ex. metall, trä, glas och aluminiumdörrar.**
- **Perfekt för eftermontage.**
- **Skåra på baksidan av magnetprofilen för enkel kabeldragning.**
- **Magnetfäste med skydd.**
- **Tillval:**

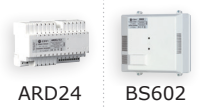
- Kabelränna i aluminium (ALMA).
- Montering på glasdörr (UBK25).
- RAL-färd.
- Kapad till önskad längd (endast BOx00RN)

- Hållkraft: 400kg per magnet
- Dimensioner (L x W x D):
 - PBO400RN40 = 400 x 126 x 68
 - PBO800RN60 = 600 x 126 x 68
 - BO800RN = 2500 x 126 x 68
 - BO1200RN = 2500 x 126 x 68
- Magnetfäste för montering på karm.
- Profilhandtag med inbyggda ankarplattor.
- Spänningsmatning: 12/24/48Vdc.
- Strömförbrukning:
 - 12Vdc = 550mA (per magnet),
 - 24Vdc = 275mA (per magnet),
 - 48Vdc = 275mA (för två magneter).



-20°C till +70°C

Rekommenderade nätaggregat



PATENTÉ BREVETÉ

Utföranden

	PBO400RN40	PBO800RN60	BO800RN	BO1200RN
Antal 400kgs magnetlås	1	2	2	3
Väggfäste med skydd	1	1	1	1
Profilhandtag	1	1	1	1
Ändstycken till handtag	2	2	2	2
Ändstycken till väggfäste	2	2	2	2
Valfri RAL färg	-	-	■	■
Kapas till önskad längd	-	-	■	■

2] INFORMATION OCH REKOMMENDATIONER

Information

Elektromagneterna är förmonterade i låssektionen, och ankarplattan är förmonterad i handtaget. Båda delarna är försedda med täcklock på ändarna.

Strömförsörjning

Handtaget är utformat för att rymma elektromagneter med en hållkraft på 400kg vardera. Dessa enheter har en strömförsörjning på 12VDC eller 24VDC beroende på vad man föredrar (48VDC finns på beställning). Strömförsörjningen avgörs av antalet elektromagneter som används, se den tekniska specifikationen.



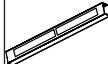




Generella råd

De två enheterna är utformade för att monteras utanpåliggande på dörr och karm. De ska vara parallella när dörren är stängd. Om de inte är parallella så måste det åtgärdas innan installation. Du kan också använda PRP800 eller ALMA (Aluminium kabel bricka) för att förstärka monteringen.

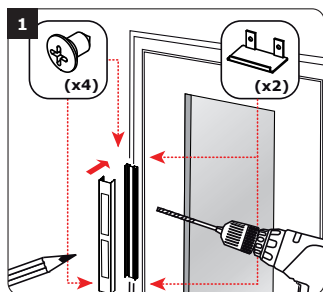
Kabeldragning

Planera kabeldragningen före installationen. Vi rekommenderar ett avstånd på max 10m från strömförsörjningen till elektromagneten (för att undvika spänningsfall). Om avståndet är längre, se till att du har ökat dimensionen på kabeln för att kompensera.

3] MONTERINGSKIT

							
	Profilhandtag med täcklock	Fixerings-skydd för profilhandtag	Skydd för väggfäste	Profil för väggfäste	Täcklock	Skruvkit	Manual
PBO400RN40	1	1	1	1	2	1	1
PBO800RN60	1	1	1	1	2	1	1
BO800RN	1	1	1	1	2	1	1
BO1200RN	1	1	1	1	2	1	1

4] MONTERING



- Placera dörrprofilens bakplatta, komplettera med det förmonterade elektromagnetslåset på dörrkarmen (eller det fasta dörrbladet om du installerar på dubbeldörrar).

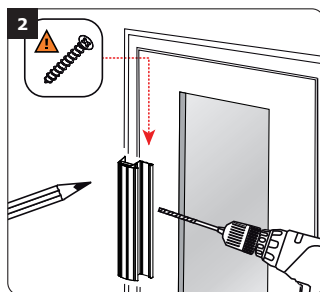
- Se till att positioneringen tillåter att handtaget kan stängas på ett säkert sätt.

- När du är nöjd med positionen, markera ut de vertikala och horisontella hålen och borra.

- Mata kabeln genom ingångshålen.

- Fixera enheten på plats, dra sedan kablarna till elektromagnetens lås enligt kopplingsschemat.

- Sätt täcklocket på plats, montera på ändkapslarna och säkra med medföljande skruvar.

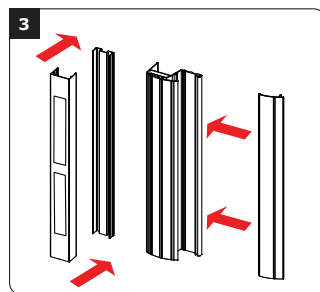


- När dörren är stängd, positionera handtaget på kanten av dörrbladet och säkerställ att handtaget täcker magnetprofilen.

- Markera de vertikala och de horisontella hålen och borra, fäst tillfälligt handtaget så att det blir ett litet mellanrum runt magnetprofilen.

- Kontrollera placeringen av magneten i magnetprofilen med ankarplattan i handtaget.

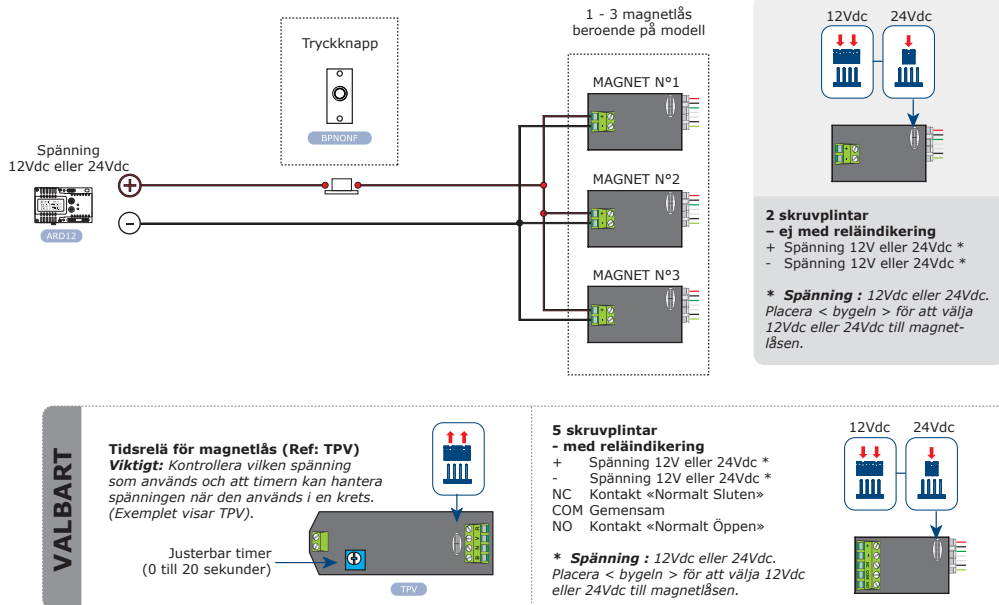
- Om det behövs justera handtaget tills du är nöjd, fäst handtaget ordentligt genom att dra åt skruvarna.



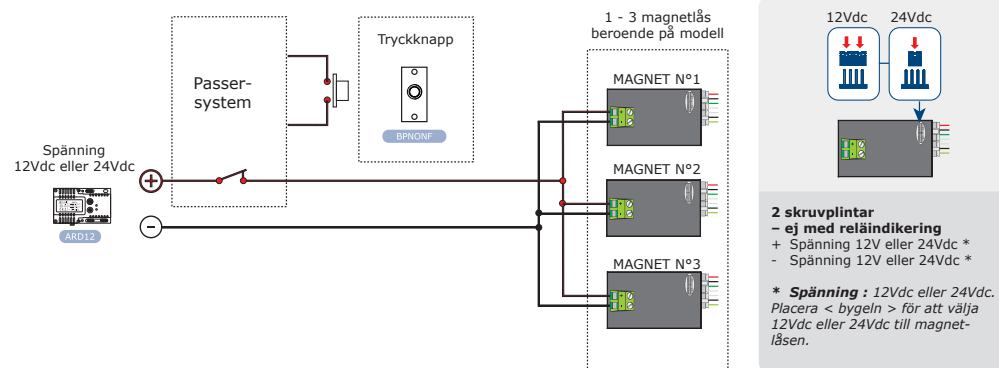
- När du känner dig nöjd med installationen, dra åt alla skruvarna en gång till och sätt dit täcklocken.

5] KOPPLINGSSCHEMA

Exempel N°1 : Tryckknapp på insidan (TPV-timer, valbart)



Exempel N°2 : Passersystem + Tryckknapp på insidan





CDVI

Security to Access

Extranet : CDVI_IM PBox00RN - Box00RN CMYK A5 EN-SE 01

CDVI Group

FRANCE (Headquarters)

Phone: +33 (0) 1 48 91 01 02

.....

CDVI FRANCE + EXPORT

+33 (0) 1 48 91 01 02

www.cdvi.com

CDVI AMERICAS [CANADA - USA]

+1 (450) 682 7945

www.cdvi.ca

CDVI BENELUX [BELGIUM - NETHERLANDS - LUXEMBOURG]

+32 (0) 56 73 93 00

www.cdvibenelux.com

CDVI TAIWAN

+886 (0) 42471 2188

www.cdweichina.cn

CDVI SUISSE

+41 (0) 21 882 18 41

www.cdvi.ch

CDVI CHINA

+86 (0) 10 84606132/82

www.cdweichina.cn

CDVI IBÉRICA [SPAIN - PORTUGAL]

+34 (0) 935 390 966

www.cdviberica.com

CDVI ITALIA

+39 (0) 321 90 573 - www.cdvi.it

CDVI MAROC

+212 (0) 5 22 48 09 40

www.cdvi.ma

CDVI NORDICS [SWEDEN - DENMARK - NORWAY - FINLAND]

+46 (0) 31 760 19 30

www.cdvi.se

CDVI UK [UNITED KINGDOM - IRELAND]

+44 (0) 1628 531300

www.cdvi.co.uk

CDVI POLSKA

+48 (0) 12 659 23 44

www.cdvi.com.pl

All the information contained within this document (pictures, drawings, features, specifications and dimensions) could be perceptibly different and can be changed without prior notice.

www.cdvigroup.com