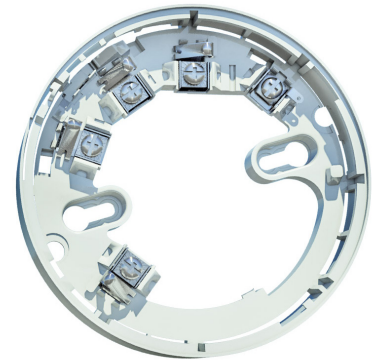


B501AP sokkel en accessoires voor OPAL melders



Kenmerken

- **Standaard meldersokkel die zowel bekabeling voor opbouw- als inbouwmontage ondersteunt**
- **Opbouwkabeldoorvoer op 4 posities mogelijk, om de 90°**
- **Puur wit als standaardkleur voor uniformiteit in moderne gebouwen.**
- **Beschikt over een grote opening voor gemakkelijke en snelle kabeldoorvoer**
- **Bevat standaard een uitklapbaar adreslabel**
- **Probleemloze montage op ongelijke oppervlakken dankzij een spatie van 1.5mm tussen sokkel en oppervlak.**
- **Eénzelfde sokkel voor brandmelders met of zonder geïntegreerde isolator**
- **100% mechanische en elektrische compatibiliteit met oudere melderreeksen**
- **Bestaat in puur wit (standaard), ivoorkleur en zwart, net als de accessoires WB-1AP vochtwerende opbouwcover, SMK400EAP opbouwrand en RMK400AP inbouwrand**
- **Afsluitdeksel voor ongebruikte sokkel (IBS-LID)**
- **Sokkeladapter voor zijdelingse buisvoer (BA1)**
- **Installatieadapter voor efficiëntere montage op valse plafonds (SFT2000)**

Algemeen

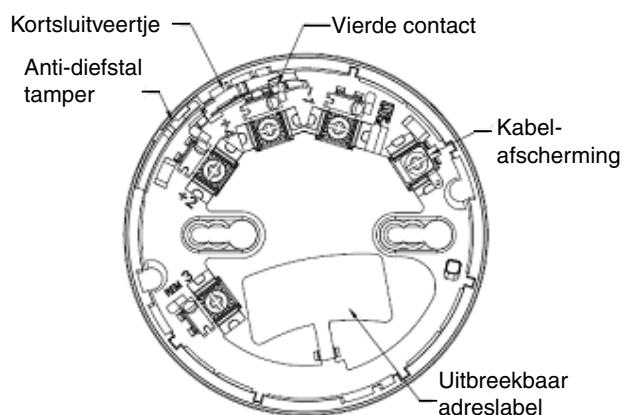
De B501AP meldersokkel voor de OPAL melderreeks vervangt de verschillende functie-specifieke sokkels die vereist waren voor de 700 reeks melders. De B501AP sokkel is dus multifunctioneel, 1.5mm dieper dan zijn voorganger (B501) en geschikt voor zowel opbouw- als inbouwmontage. Het volledig nieuwe ontwerp vereenvoudigt zijn installatie opmerkelijk. Een sterke troef is dat de sokkel 100% mechanisch en elektrisch compatibel is met de vorige melderreeks (700-reeks).

De sokkel is beschikbaar in drie kleuren: de B501AP-IV sokkel is ivoorkleurig om vervanging of uitbreiding op bestaande 700-reeks melders te ondersteunen. De B501AP is standaard puur wit, conform RAL9003, voor installatie met de OPAL melderreeks. Daarnaast is de B501AP-BK een speciale zwarte versie die gecombineerd wordt met de zwarte versie van de OPAL melders dewelke ingezet worden voor discrete toepassingen op zwarte plafonds zoals in bioscoopzalen, theaters, enz.

Specificaties

Mechanisch

Diameter: 102 mm
 Hoogte: 22.5 mm
 Gewicht: 38 gr
 Werkingstemperatuur: -10° tot + 60°C
 Relatieve vochtigheidsgraad: 10% tot 93%



Aansluitklemmen:

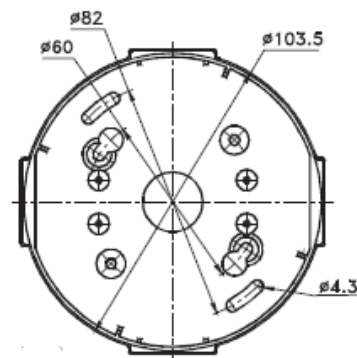
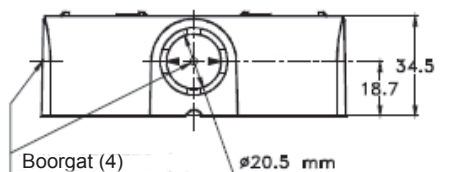
Connector	Functie
1(-)	Lus (-) in/uit en afstandsindicator
2(+)	Lus (+) in/uit
3(+)	Afstandsindicator (+)
4(+)	Lus (+) in/uit
SHIELD	afscherming kabel

Compatibele elementen

De B501AP kan in combinatie gebruikt worden met:

WB-1AP vochtwerende opbouwcover met wartelingangen.
 IP-klasse: IP43
 Gewicht: 200g
 Afmetingen: Ø 110mm; hoogte 69mm

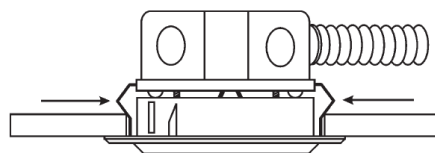
SMK400EAP adapterkit voor toevoer van opbouw-bekabeling via wartelingangen
 Gewicht: 64g
 Afmetingen:



RMK400EAP

adapterkit t.b.v. inbouw in vals plafond

Gewicht: 100g
 Afmetingen: interne Ø: 103mm
 externe Ø: 143.5mm
 Ø uitsnede plafond: 107mm
 hoogte: 31mm
 Schema: RMK400AP gemonteerd in een vals plafond



IBS-LID

afsluitdeksel voor ongebruikte sokkel

Gewicht: 20g
 Afmetingen: Ø 104mm; hoogte 2mm

BA1

sokkeladapter voor zijdelingse buisvoer

Gewicht: 8g
 Afmetingen: 27 x 38mm
 Kabeldiameter: ong. 20mm

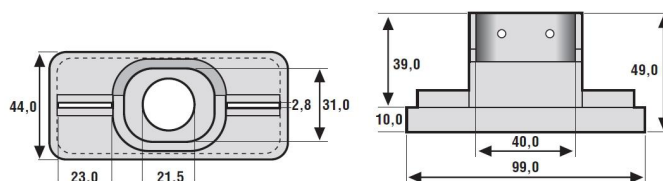
SFT2000

installatieadapter voor valse plafonds (pak van 10 stuks), compatibel met B501AP-xx

Installatie-voorbeelden:



Afmetingen (in mm):



Bestelgegevens

Referentie

Productbeschrijving

B501AP	meldersokkel voor de OPAL melderreeks, puur wit (RAL9003)
B501AP-IV	meldersokkel voor de OPAL melderreeks, ivoorkleurig (RAL9001)
B501AP-BK	meldersokkel voor de OPAL melderreeks, zwart (RAL9011)

Accessoires:

WB-1AP	vochtwerende opbouwcover met wartelingangen, puur wit
WB-1AP-IV	vochtwerende opbouwcover met wartelingangen, ivoorkleurig

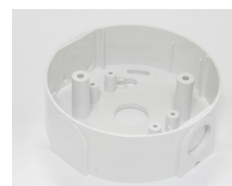
SMK400EAP	adapterkit voor toevoer van opbouwbekabeling met wartelingangen, puur wit
SMK400EAP-IV	adapterkit voor toevoer van opbouwbekabeling met wartelingangen, ivoorkleurig

RMK400EAP	adapterkit t.b.v. inbouw in vals plafond, puur wit
RMK400EAP-IV	adapterkit t.b.v. inbouw in vals plafond, ivoorkleurig

IBS-LIDW	afsluitdeksel voor ongebruikte sokkel, puur wit
IBS-LIDDW	afsluitdeksel voor ongebruikte sokkel, ivoorkleurig

BA1	sokkeladapter voor zijdelingse buisinvoer, puur wit
BA1-IV	sokkeladapter voor zijdelingse buisinvoer, ivoorkleurig

SFT2000	installatieadapter voor montage in valse plafonds (pak van 10 stuks) voor B501AP-xx meldersokkels
---------	--



HONEYWELL LIFE SAFETY SA

Belgium Office:
Liège Airport Business Park
Building B50
B-4460 Grâce-Hollogne
T: +32 (0)4 247.03.00
F: +32 (0)4 247.02.20
W: www.notifier.be
info@notifier.be

The Netherlands Office:
Rietveldenweg, 32 a

NL-5222 AR's-Hertogenbosch
T: +31 (0)73 627.32.73
F: +31 (0)73 627.32.95
W: www.notifier.nl
info@notifier.nl

Doc. Naam: DSNL_NOT_B501AP_0213

Dit document is niet bestemd voor installatiedoeleinden. Niettegenstaande de grootste zorg werd besteed aan de opmaak van dit document, zien wij af van iedere aansprakelijkheid m.b.t. de juistheid van deze informatie. Productkenmerken kunnen steeds gewijzigd worden zonder voorafgaandelijke aankondiging. Bij twijfel kan u best contact opnemen met onze diensten.

 **NOTIFIER**[®]
by Honeywell